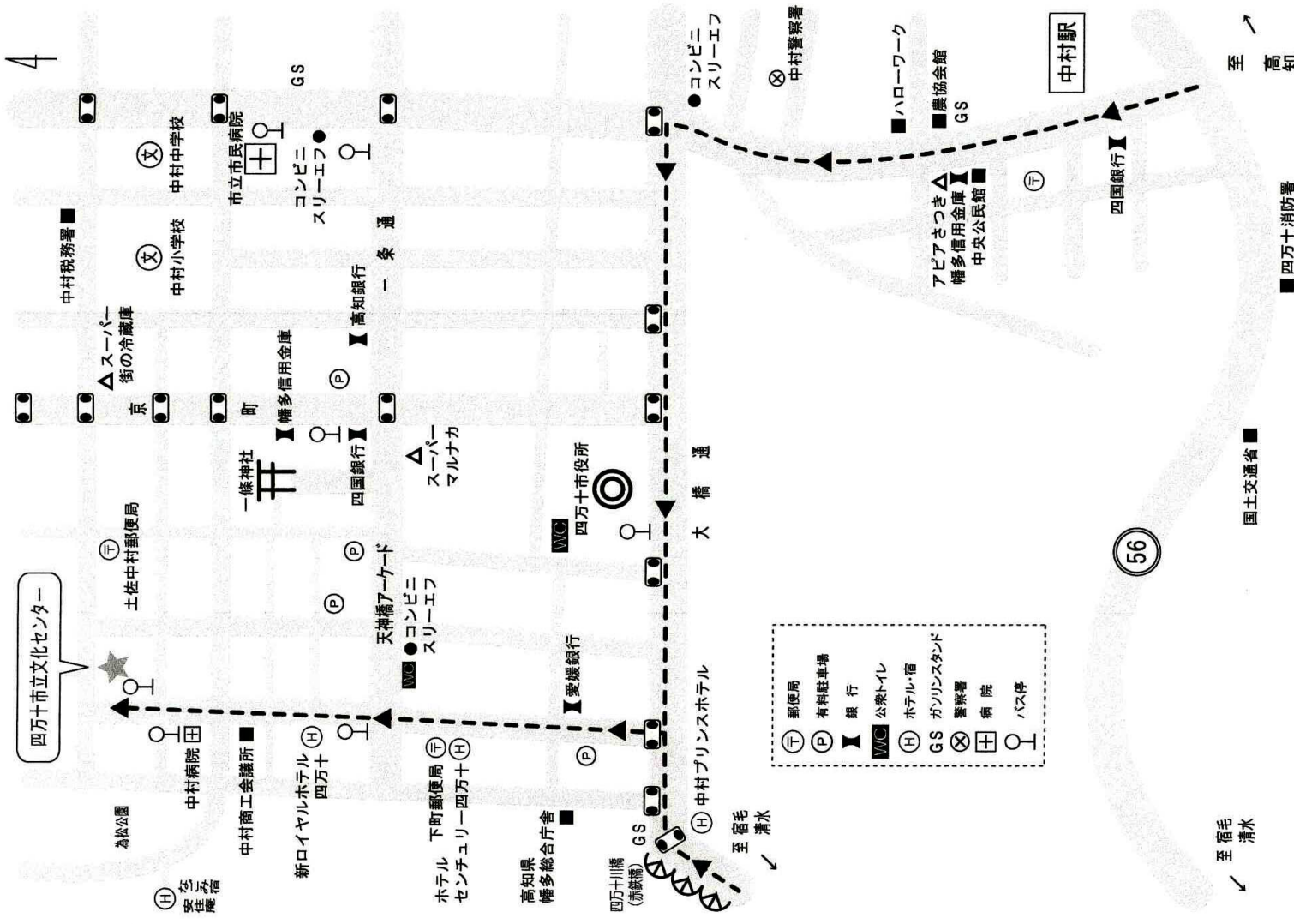


# 四万十市立文化センター案内



## 四万十市立文化センター

開館時間 午前9時～午後10時

〒787-0002 高知県四万十市中村桜町2-1

TEL&FAX 0880-35-4887

# 利用の手引き

休館日 12月29日～翌年1月3日  
開館時間 午前9時～午後10時

## 1 使用の申し込み

### (1) 受付

利用する1か年前から受け付けます。

受付時間は午前8時30分から午後5時までです。(休館日は除く。)

### (2) 方法

所定の利用許可申請書を使用してください。申請書は利用日の10日前までに申請者が直接センター事務室にお越しのうえ提出してください。

## 2 利用

### (1) 許可

利用を許可したときは、利用許可書を交付します。利用許可書は利用当日必ず携行してください。

### (2) 使用料

基本使用料は、利用許可書を受領するときに現金で納付してください。附属設備等の使用料は、利用終了時までに納付してください。

既納の使用料は、特別な場合(条例で定める)以外はお返しできません。

### (3) 許可時間

許可時間には、準備、後片付けに要する時間も含まれていますので、ご注意ください。

### (4) 利用目的変更等の禁止

許可された利用の目的を許可なく変更したり、利用の権利を譲渡したり転貸することは許されません。利用許可を受けた者が、その使用を取り消したり変更したりするときは、速やかに利用許可書を添えて申請してください。

### (5) 安全管理

利用に伴う保安責任は、利用者(主催者)にあります。災害事故に責任をもって対処できるように準備してください。

## (6) 禁止事項等

- 所定の場所以外で飲酒、飲食、喫煙は禁止しています。
- センター内を不潔にしたり、騒音、暴力など他人に迷惑となる行為をしないこと。
- 危険物を持ち込まないこと。
- 施設や附属設備などを汚損したり、損傷したりしないこと。
- ホールは定員以上入場させないこと。
- 押しピン、釘、セロテープの使用は禁止しています。

## (7) 打合せ等

ホール使用の場合は、なるべく早目に舞台照明、進行などについて事務室係員と打合せください。前売券、整理券の見本プログラム等は、あらかじめ事務室にお届けください。

## (8) 看板等の掲示

催物の看板、ポスター等の掲示については、事務室の指示に従ってください。

## (9) 終了後

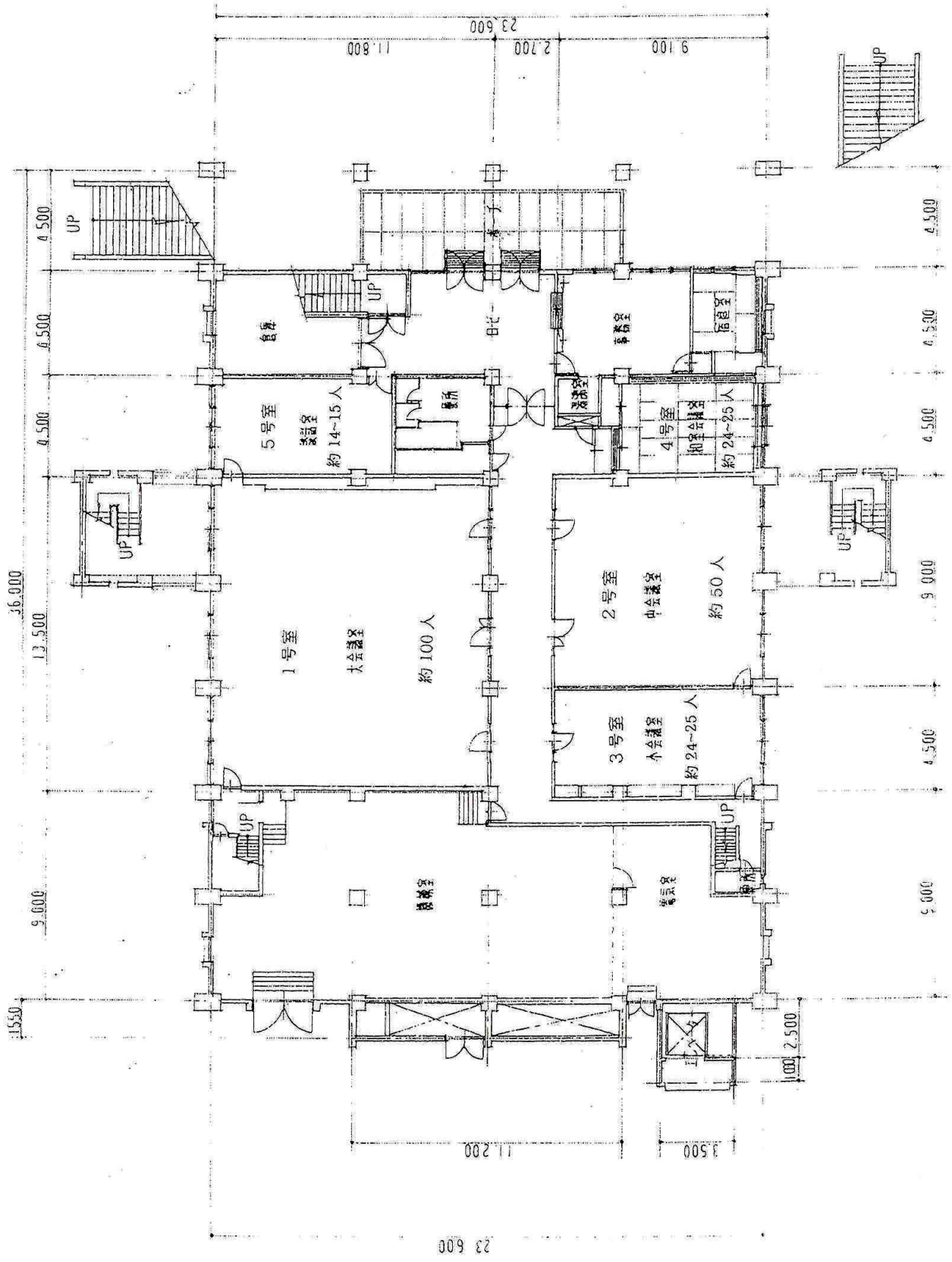
設備器具などを速やかに原状にもどし、係員の点検指示を受けてください。

## (10) 損傷等の届出

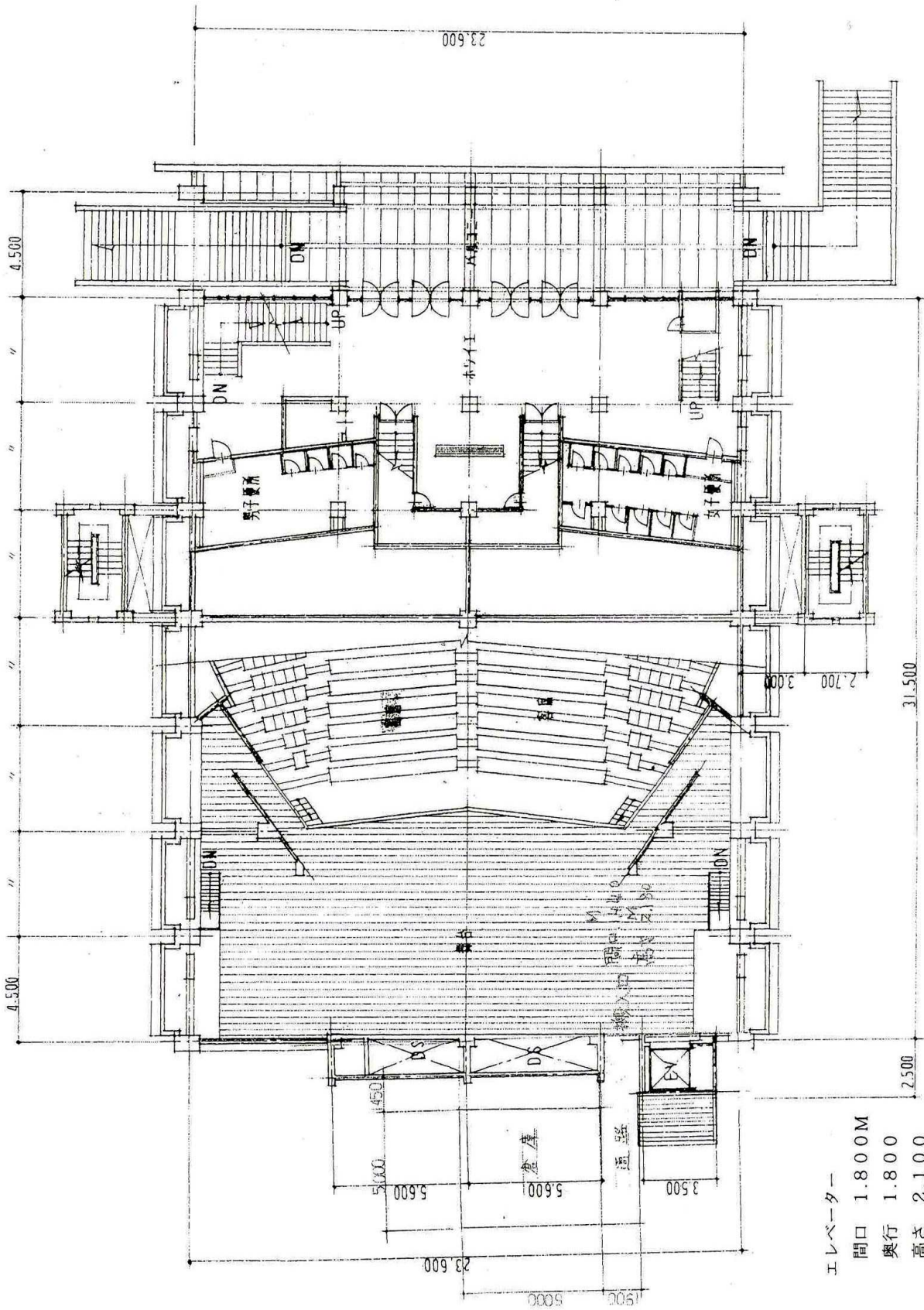
使用者は施設、設備等を損傷し、又は滅失したときは届け出てその指示を受けてください。

## 3 利用できる施設のあらまし

(1) ホール	収容人員776人(固定席744席、補助席32席)
舞台	180㎡(含脇舞台) 間口14.0m、奥行9.5m 高さ6.0m、舞台面よりスノコまでの高さ12.0m
(2) 大会議室	159.33㎡(48.2坪) 収容人員100人
(3) 中会議室	81.98㎡(24.8坪) 収容人員50人
(4) 小会議室	41.31㎡(12.8坪) 収容人員25人
(5) 和室	28.09㎡(8.5坪) 収容人員25人
(6) 談話室	34.71㎡(10.5坪) 収容人員15人



階平面図 S = 1 : 200

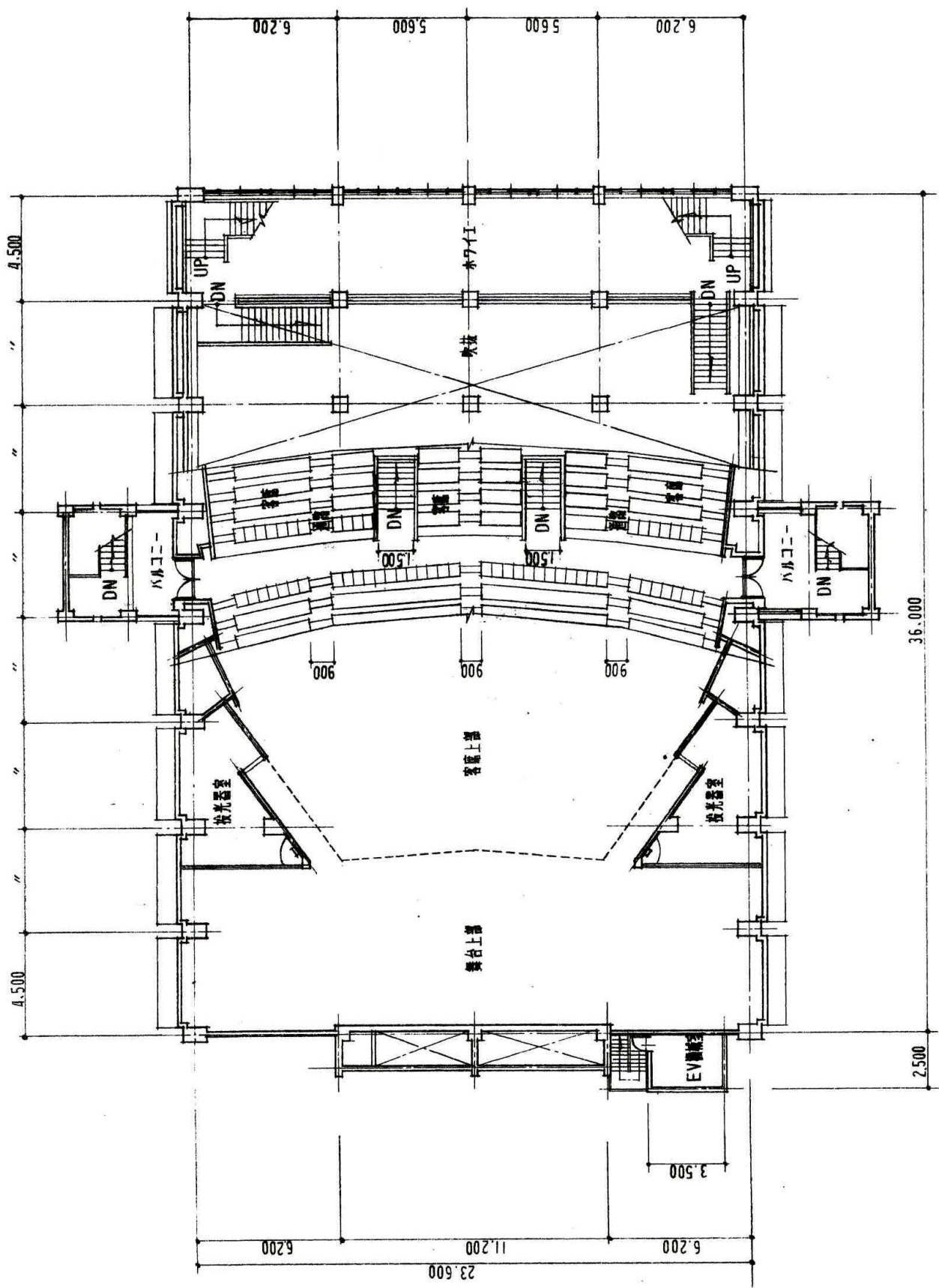


2階平面図 S=1:200

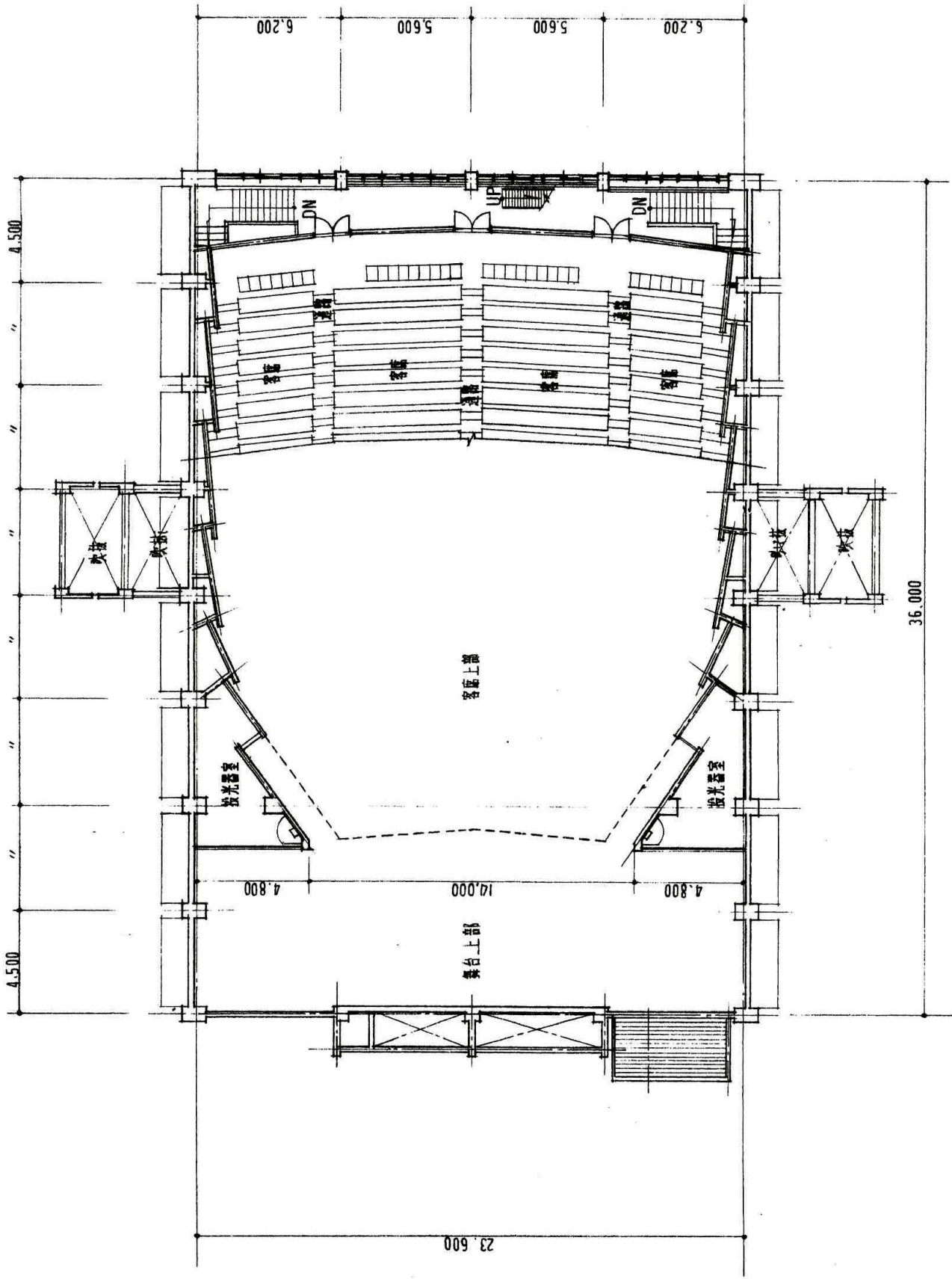
エレベーター  
間口 1.800M  
奥行 1.800  
高さ 2.100

搬入口  
間口 1.440M  
高さ 2.180

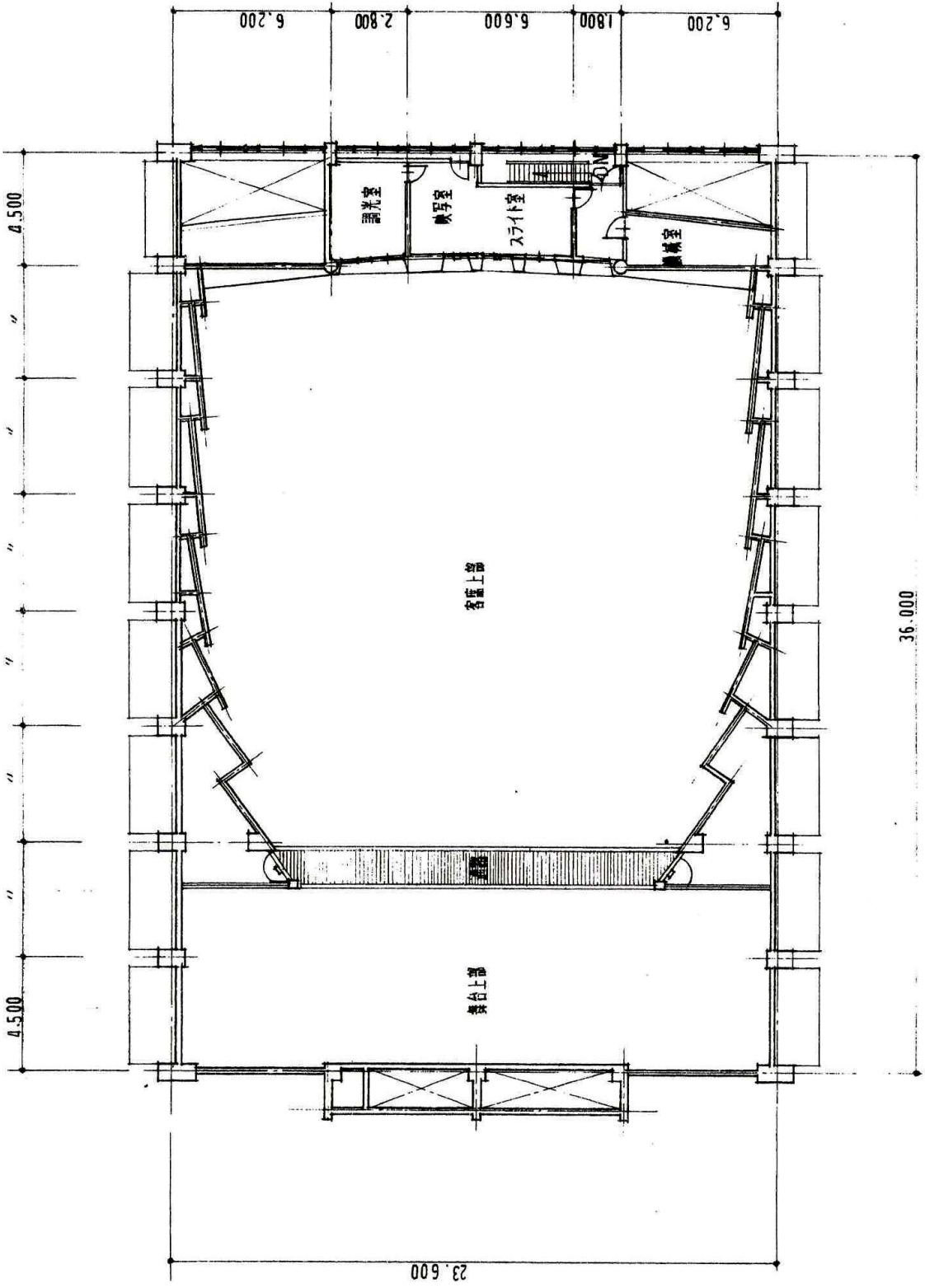
2F倉庫のフロアー  
地上まで 4.790M



3階平面図 S=1:200



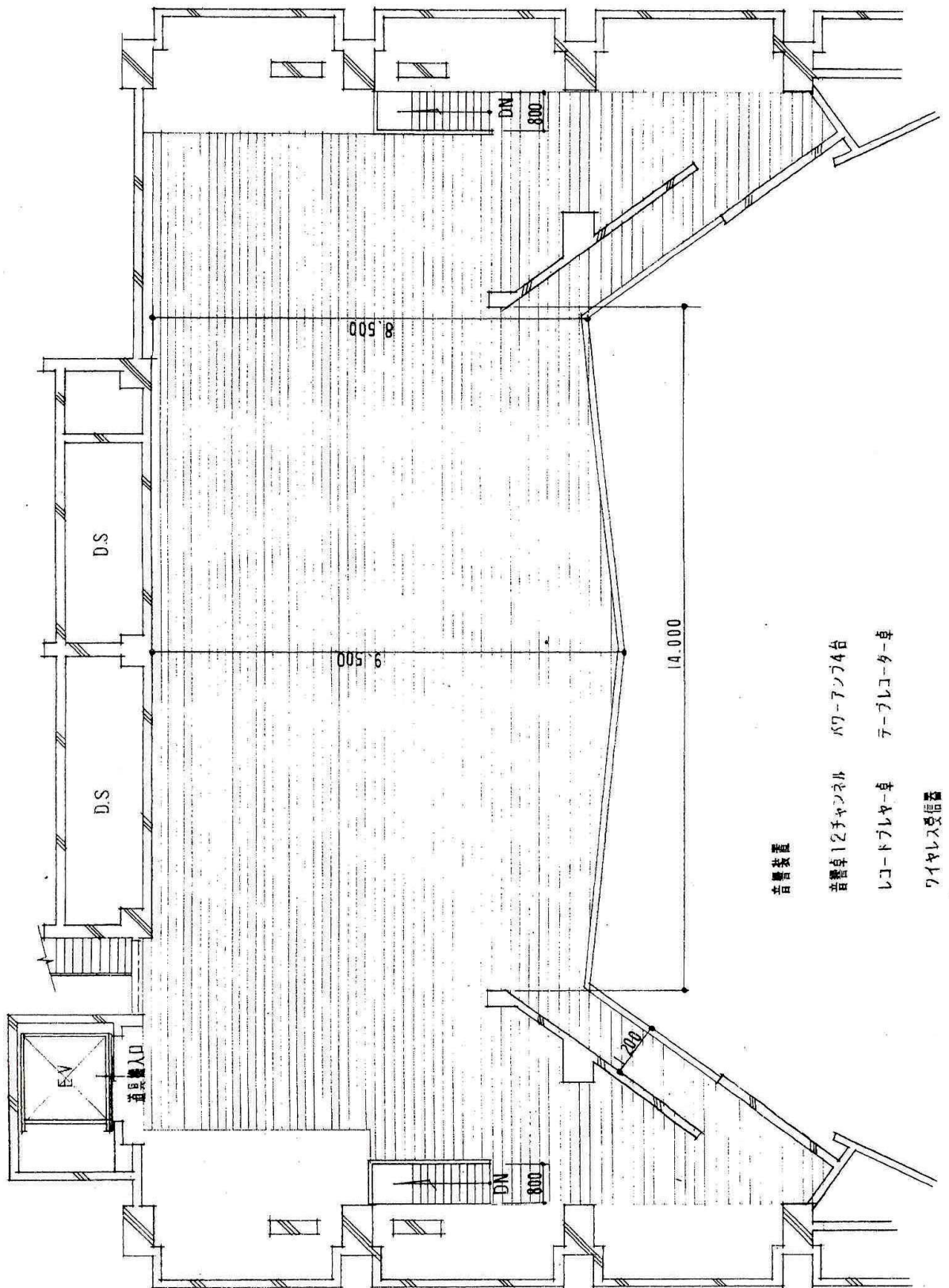
4階平面図 S=1:200



5階平面図 S=1:200

舞台平面図 S = 1 : 100

開口 7間4尺  
 奥行 5間1尺3  
 高さ 3間1尺8



- 16 ロア-ホリソントライト
- 15 ホリソント幕
- 14 後開閉幕
- 13 吊りパイプ
- 12 引き幕
- 11 アッパー-ホリソントライト
- 10 第2サスペンションライト
- 9 中間開幕
- 8 吊りパイプ
- 7 カスミ幕
- 6 引き幕
- 5 第1サスペンションライト
- 4 ホーダー-ライト
- 3 定式幕
- 2 引き幕
- 1 ドンチ子ヨウ

スポット (フロント) 1 KW × 12, 両サイドに各  
 シーリングスポット 1 KW × 12, 客席天井

707-コンセント 3口 × 2, 2口 × 4

舞台断電圧容量 360A

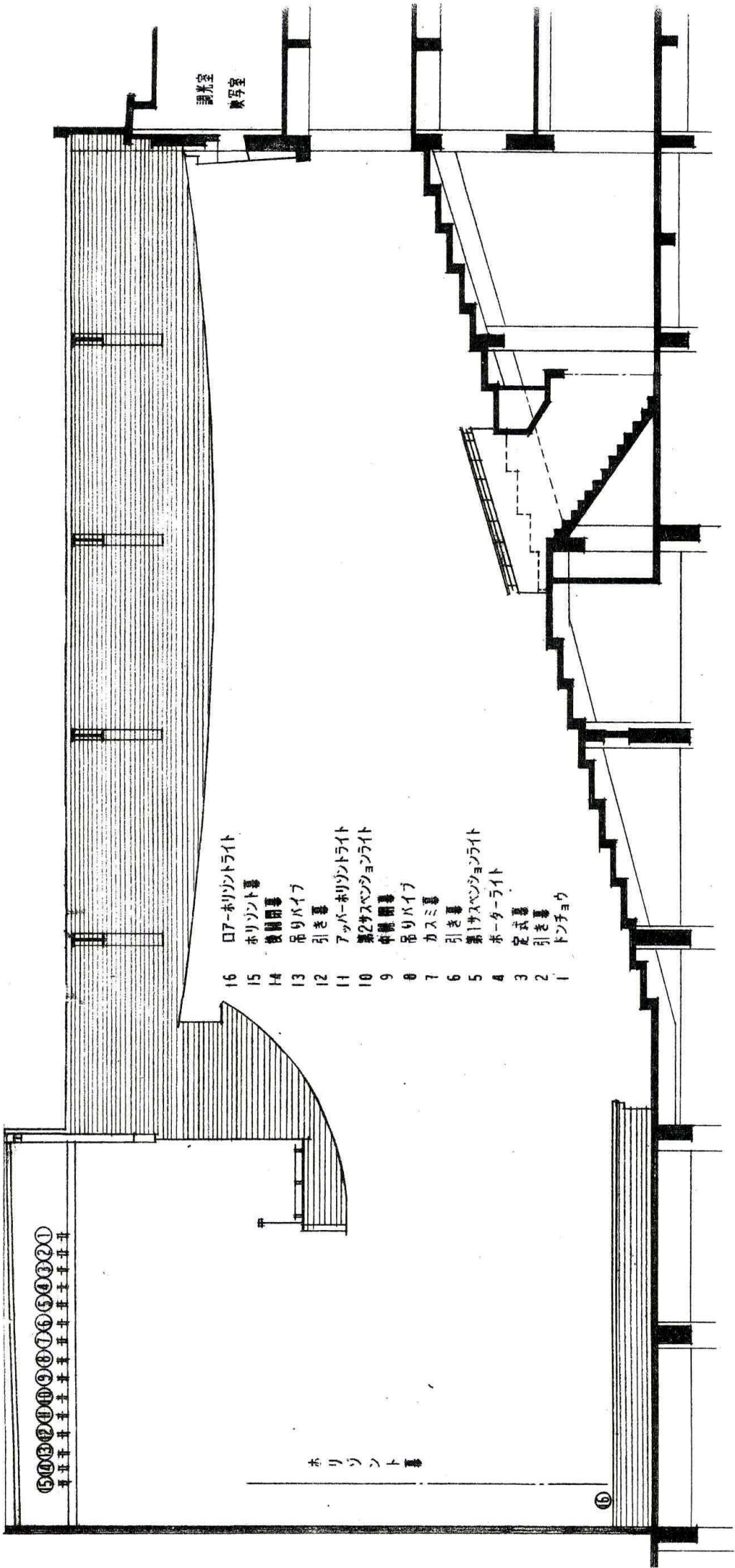
台機装置

音響卓12チャンネル パワーアンプ4台

レコードプレーヤー卓 テープレコーダー卓

ワイヤレス受信器





① ② ③ ④ ⑤ ⑥ ⑦ ⑧ ⑨ ⑩ ⑪ ⑫ ⑬ ⑭ ⑮ ⑯ ⑰ ⑱ ⑲ ⑳ ㉑

- 16 ロア-ホリソントライト
- 15 ホリソント幕
- 14 機関閉巻
- 13 吊りパイプ
- 12 引き巻
- 11 アッパー-ホリソントライト
- 10 第2サスペンションライト
- 9 中機関巻
- 8 吊りパイプ
- 7 カスミ巻
- 6 引き巻
- 5 第1サスペンションライト
- 4 ホーター-ライト
- 3 空式巻
- 2 引き巻
- 1 トンチョウ

舞台空  
観客空

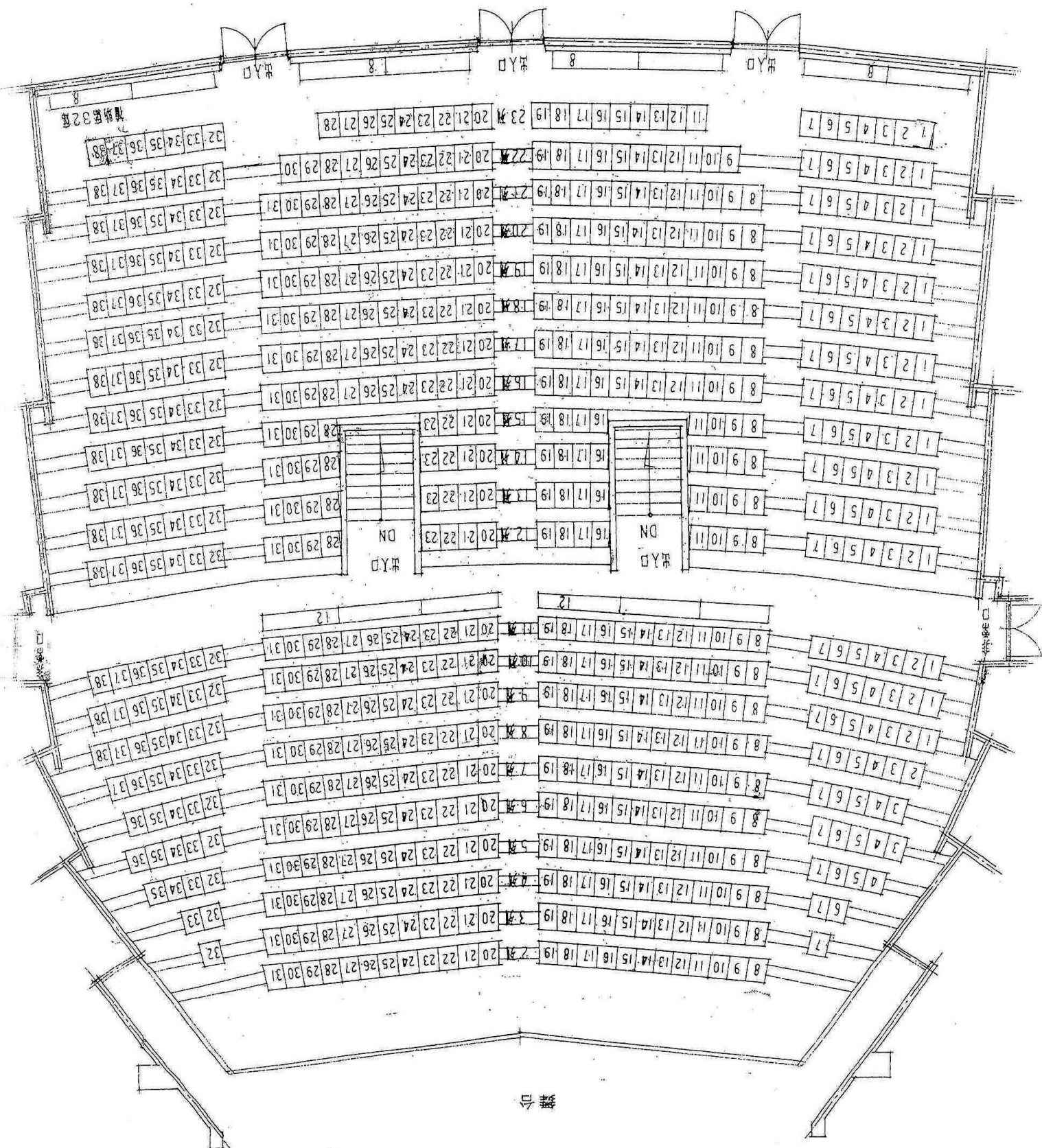
ホリソント幕

⑬

舞台断面図 S=1:100

固定席 74席  
補助席 32席

ホ一ル座席表



舞台